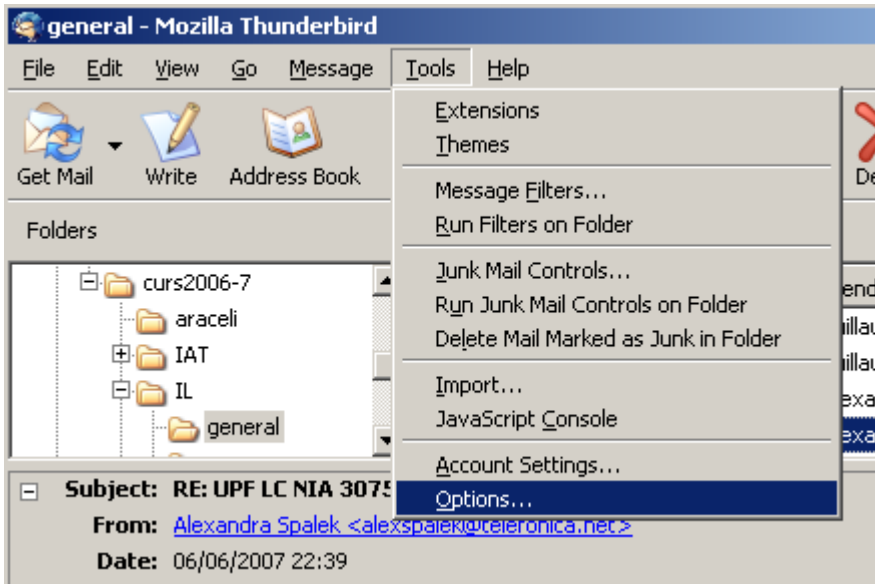


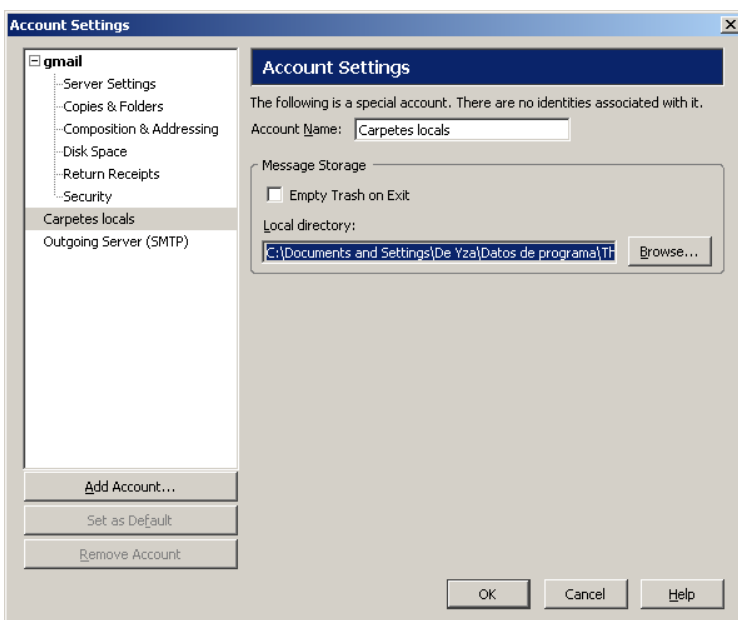
# Com preservar la configuració del Thunderbird

Primera part: Determinar on és la meua carpeta d'usuari:



Triem Account Settings

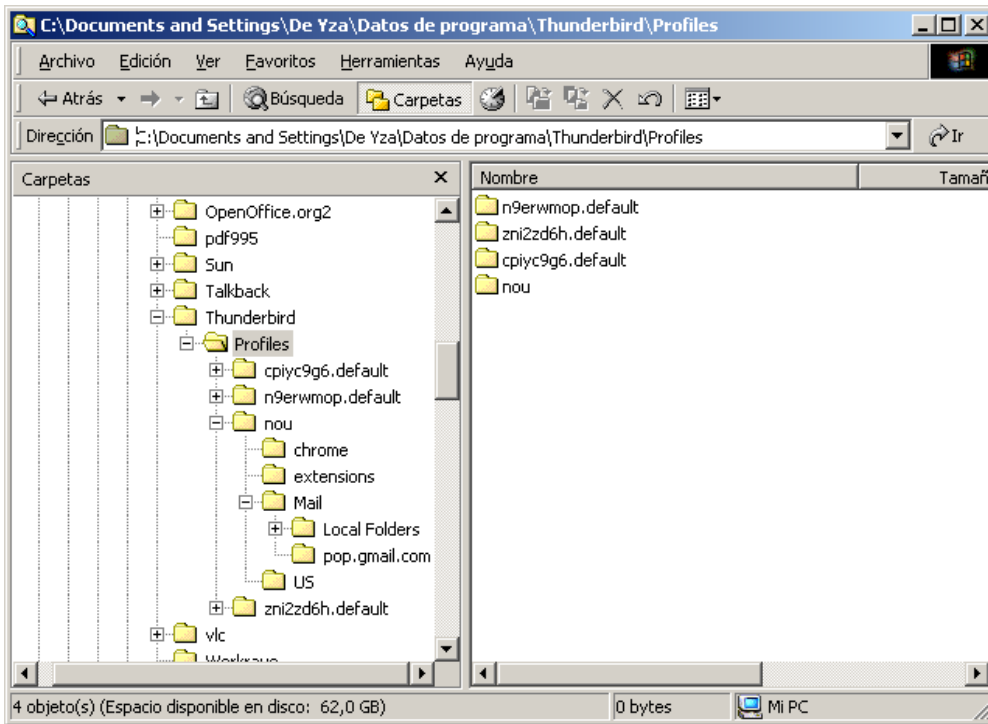
i obtenim



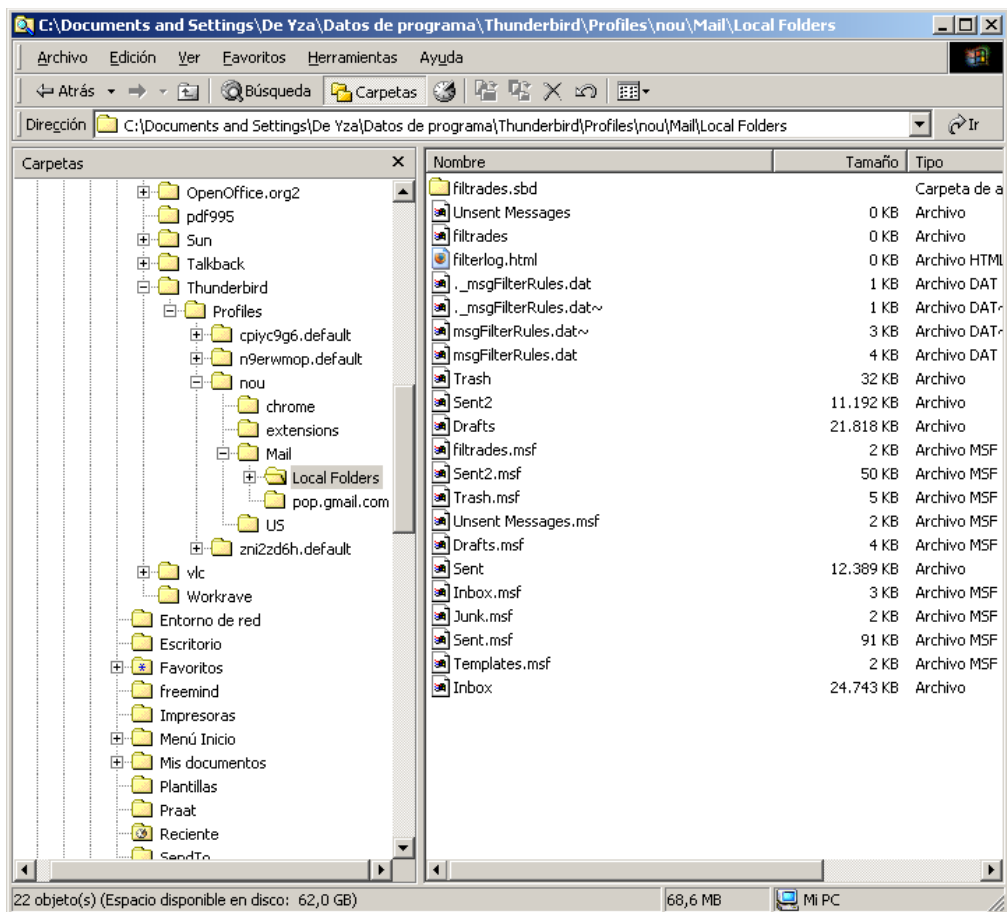
**C:\Documents and Settings\De Yza\Datos de programa\Thunderbird\Profiles\nou\Mail\Local Folders**

La part fixa és la que està en negreta. Si la copiem a l'administrador de fitxers del gestor de finestres

ens hi durà:

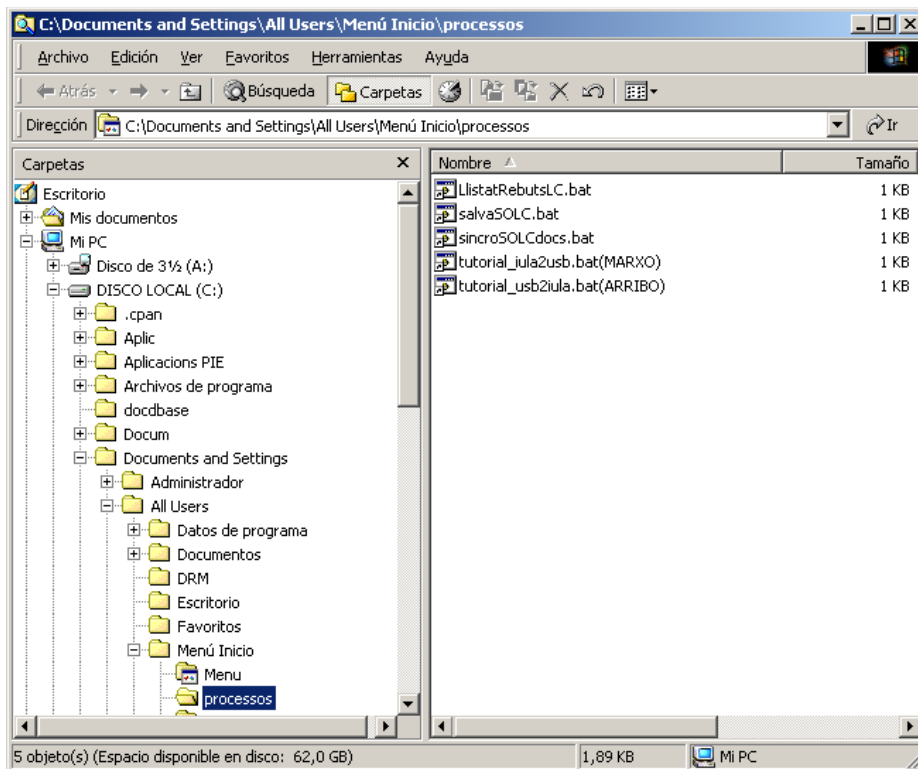
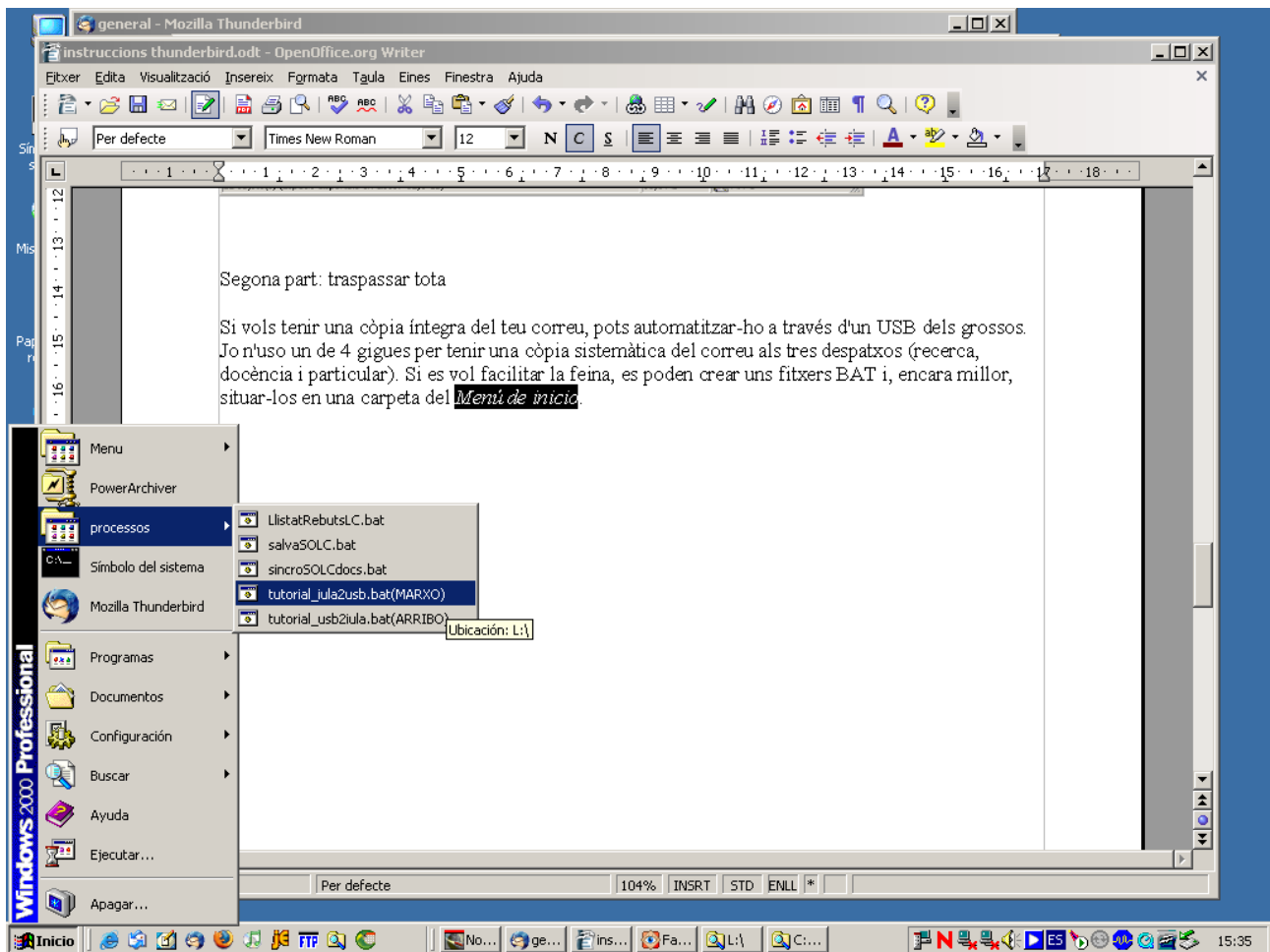


En aquest cas, la meua carpeta és la que es diu 'nou' i que conté, en una subcarpeta, el fitxer de filtres **msgFilterRules.dat**:



## Segona part: traspasar-la tota

Si vols tenir una còpia íntegra del teu correu, pots automatitzar-ho a través d'un USB dels grossos. Jo n'uso un de 4 gigues per tenir una còpia sistemàtica del correu als tres despatxos (recerca, docència i particular). Si es vol facilitar la feina, es poden crear uns fitxers BAT i, encara millor, situar-los en una carpeta del *Menú de inicio*.



El meu USB es veu com a L: i tinc dos bats a cada indret, un per sincronitzar en arribar

Aquest és el que copia de l'ordinador a l'USB:

```
l:
cd "qreuTut"
c:
cd "C:\Documents and Settings\De Yza\Datos de programa\Thunderbird\Profiles\nou"
xcopy /D /S /Y l:*. * .
l:
cd \
exit
```

Aquest és el que copia de l'USB a l'ordinador:

```
c:
cd "C:\Documents and Settings\De Yza\Datos de programa\Thunderbird\Profiles\nou"
l:
cd "qreuTut"
xcopy /D /S /Y c:*. * .
l:
cd \
exit
```

NB: si en els dos ordinadors es diuen diferent, només cal fer versions diferents dels BATs.

NB2: per entendre la sintaxi del BAT, fes help des d'MS-DOS.

## Tercera part: els filtres de correu

El fitxer msgFilterRules.dat conté les declaracions dels filtres; vegem-ne una mostra

```
version="8"
logging="no"
name="xxxxx"
enabled="yes"
type="1"
action="Move to folder"
actionValue="mailbox://nobody@Local%20Folders/filtrades/brossa"
condition="OR (subject,contains,xxxxx) OR (subject,contains,etc) "
name="IL"
enabled="yes"
type="1"
action="Move to folder"
actionValue="mailbox://nobody@Local%20Folders/filtrades/curs2006-7/IL"
condition="AND (subject,contains,UPF) AND (subject,contains,NIA) AND
(subject,contains,IL) "
```

Es poden copiar i enganxar amb un editor ASCII. Jo proposo als estudiants un protocol de codis que inclou P1 fins a P9 en el subject dels correus en què m'envien les pràctiques. Les nou carpetes les creo a mà, però els nou filtres els copio i enganxo .